

Identifiquen per primer cop a Europa un parasitoide del pugó del bambú

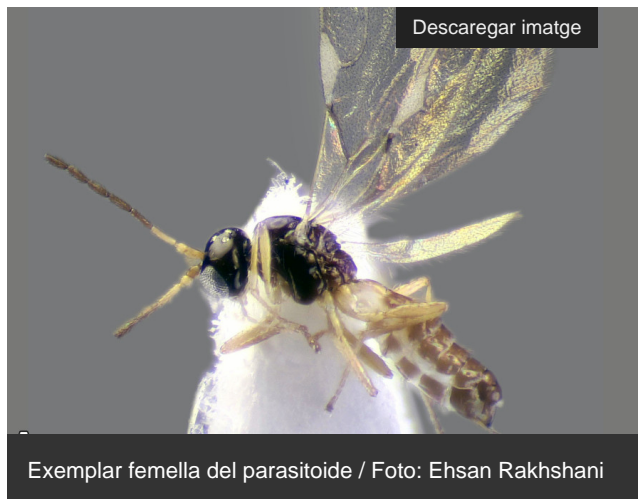
En parcs de Lleida, Barcelona i València en el marc d'una recerca amb la UdL

Una recerca internacional on participa el catedràtic d'Entomologia del dept. PVCF Xavier Pons, ha detectat per primer cop un parasitoide de pugons del bambú (*Takecallis arundinariae* i *Takecallis taiwanus*) d'una espècie no descrita a Europa, típica del sud-est asiàtic. L'estudi, publicat a la revista *ZooKeys*, està liderat per la Universitat de Zabol (Iran) i també hi participen la Universitat de València i la Universitat d'Atenes (Grècia).

Els investigadors, entre els que hi ha el catedràtic d'Entomologia de la UdL Xavier Pons, han desenvolupat la seua recerca a l'Arborètum de Lleida, al Jardí Botànic de València i a un parc urbà de Barcelona. Així han identificat per primera vegada a Europa la presència del *Trioxys liui* Chou & Chou, fins ara conegut com a parasitoide dels pugons (*Cranaphis formosana* i *Phyllaphoides bambusicola*) sobre bambús a la Xina i Rússia.

"La introducció accidental d'aquesta espècie de parasitoide s'ha realitzat probablement mitjançant el transport de material vegetal de bambú infestat", explica Pons. "Les invasions d'insectes s'han incrementat degut al transport comercial de plantes des de llocs remots", afegeix.

Els parasitoides actuen com a enemics naturals, són agents de control biològic i poden reduir els perjudicis que els pugons causen a les plantes, en aquest cas típiques de parcs i jardins. "Els resultats posen de manifest la importància de la globalització en l'expansió d'alguns insectes i en l'interès que poden tenir el jardins botànics per a la detecció de noves espècies", destaca el catedràtic de la UdL.



Exemplar femella del parasitoide / Foto: Ehsan Rakhshani

Text: [Oficina](#) [Premsa](#) [UdL](#) [<https://www.udl.cat/ca/serveis/oficina/Noticies/La-UdL-en-un-projecte-per-augmentar-lautosuficiencia-europea->]

Article *Trioxys liui* Chou & Chou, 1993 (Hymenoptera, Braconidae, Aphidiinae): an invasive aphid parasitoid attacking invasive *Takecallis* species (Hemiptera, Aphididae) in the Iberian Peninsula [<https://zookeys.pensoft.net/article/51395/element/8/9055/>]

